



PLATAFORMA INTEGRAL DE MONITOREO Y GESTIÓN REMOTA

FICHA TÉCNICA

www.xecura.com.pe



BIENVENIDO A XECURA BACKUP

Una herramienta integral de monitoreo y gestión remota (RMM), diseñada meticulosamente para optimizar la administración y el mantenimiento de infraestructuras informáticas. Su desarrollo se fundamenta en una arquitectura moderna, utilizando tecnologías robustas como Django, Vue y Golang.

Esta plataforma se apoya en un agente altamente eficiente, también desarrollado en Golang, que facilita la comunicación y ejecución de tareas en los dispositivos remotos. Además, XECURA RMM se integra estratégicamente con MeshCentral, lo que potencia sus capacidades de conectividad y control a distancia, asegurando una gestión fluida y segura de sus activos tecnológicos.

FUNCIONALIDADES

CLAVES

XECURA RMM ofrece un conjunto robusto de funcionalidades diseñadas para proporcionar una gestión remota completa y eficiente de los activos informáticos. Sus capacidades incluyen:



CONTROL REMOTO DE ESCRITORIO

Permite el acceso remoto a escritorios, funcionando de manera similar a herramientas como TeamViewer.



CONSOLA REMOTA EN TIEMPO REAL

Proporciona una interfaz de shell remota interactiva para la ejecución de comandos directamente en los dispositivos gestionados.



NAVEGADOR DE ARCHIVOS REMOTO

Facilita la exploración, descarga y carga de archivos en los sistemas remotos.



EJECUCIÓN REMOTA DE COMANDOS Y SCRIPTS

Soporta la ejecución de una variedad de tipos de scripts, incluyendo bash, batch, powershell, python, nushell y deno, para automatización y gestión.



VISOR DE REGISTROS DE EVENTOS

Permite acceder y revisar los logs de eventos del sistema para diagnóstico y monitoreo.



GESTIÓN DE SERVICIOS

Ofrece control total sobre los servicios del sistema operativo, permitiendo su inicio, detención o configuración.



GESTIÓN DE PARCHES DE WINDOWS

Incluye herramientas para la administración de actualizaciones de seguridad en sistemas operativos Windows.



CHEQUEOS AUTOMATIZADOS Y ALERTAS

Configuración de monitoreo automatizado para recursos clave como CPU, disco, memoria, servicios, scripts y registros de eventos. Las notificaciones pueden ser enviadas a través de correo electrónico, SMS o Webhooks.



EJECUTOR DE TAREAS AUTOMATIZADAS

Posibilidad de programar la ejecución de scripts en horarios definidos para automatizar tareas rutinarias.



INSTALACIÓN REMOTA DE SOFTWARE

Soporte para la instalación de aplicaciones a través de Chocolatey.



INVENTARIO DE SOFTWARE Y HARDWARE

Recopilación detallada de información sobre los componentes de software y hardware instalados en los dispositivos gestionados.



ARQUITECTURA Y TECNOLOGÍAS SUBYACENTES

XECURA RMM está construido sobre una arquitectura moderna y robusta, diseñada para asegurar rendimiento, escalabilidad y seguridad. La plataforma principal ha sido desarrollada utilizando un conjunto de tecnologías clave:



DJANGO

Un framework de desarrollo web de alto nivel, basado en Python, que facilita el rápido desarrollo y diseño limpio de la parte backend de la aplicación.

VUE

Un framework progresivo de JavaScript, utilizado para construir la interfaz de usuario (frontend web de administración), proporcionando una experiencia de usuario dinámica y reactiva.



GOLANG (GO)

Un lenguaje de programación compilado, diseñado para la eficiencia y la fiabilidad. Go se utiliza tanto para componentes del backend de la plataforma como para el desarrollo del agente de XECURA RMM. Este agente, escrito específicamente en Golang, es el encargado de la comunicación y ejecución de tareas en los dispositivos remotos.



Adicionalmente, XECURA RMM integra MeshCentral, lo que potencia sus capacidades de conectividad y control a distancia, asegurando una gestión fluida y segura de los activos tecnológicos.

COMPATIBILIDAD DE AGENTES



XECURA RMM soporta un amplio rango de sistemas operativos, asegurando una cobertura integral para la mayoría de las infraestructuras informáticas.

Los agentes de **XECURA RMM** pueden ser desplegados en los siguientes entornos:



WINDOWS

Versiones de Escritorio:

- Windows 7
- Windows 8.1
- Windows 10
- Windows 11



WINDOWS

Versiones de Servidor

- Windows Server 2008 R2
- Windows Server 2012 R2
- Windows Server 2016
- Windows Server 2019
- Windows Server 2022



LINUX

Cualquier distribución que utilice systemd. Esto incluye, pero no se limita a 1

- **Ubuntu x86_64 (18.04, 20.04, 22.04)**
- **Raspberry Pi con Raspbian**
- **Debian (10, 11)**
- **Synology 7**
- **FreePBX**
- **CentOS**

Se puede verificar la ejecución de systemd con el comando `ps --no-headers -o comm`.

Es importante notar que los agentes para Linux están disponibles como una "Característica de Patrocinio" o "Sponsorship Feature".




MAC

- **Procesadores Intel de 64 bits.**
- **Procesadores Apple Silicon (series M).**
- **Al igual que los agentes de Linux, los agentes para Mac también se listan como una "Característica de Patrocinio".**

Esta compatibilidad asegura que XECURA RMM pueda integrarse eficientemente en diversos ecosistemas tecnológicos, proporcionando una solución de gestión unificada.

INTEGRACIONES

CLAVES

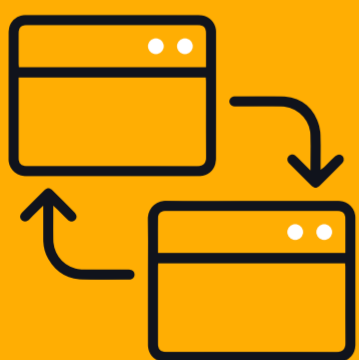


XECURA RMM está diseñado para ser un sistema robusto y conectado, integrándose con herramientas y plataformas líderes para ampliar sus capacidades y ofrecer una gestión más completa. Las principales integraciones incluyen:



MESHCENTRAL

Es una integración fundamental que potencia las capacidades de control y conectividad remota de XECURA RMM. Esto asegura una gestión fluida y segura de los activos tecnológicos.



CHOCOLATEY

Permite la instalación remota de software en los dispositivos gestionados, facilitando el despliegue y la actualización de aplicaciones de manera eficiente.



GRAFANA

Mencionada en la documentación, lo que sugiere una compatibilidad o integración para la visualización y análisis de datos, posiblemente para paneles de control avanzados o reportes.



DIVERSAS HERRAMIENTAS DE ACCESO REMOTO Y SEGURIDAD

La plataforma está diseñada para trabajar en conjunto o complementar con una variedad de soluciones populares de la industria, lo que permite a los usuarios aprovechar sus herramientas preferidas para funciones específicas como el control remoto o la seguridad.

Estas incluyen:



GESTIÓN Y SEGURIDAD DE ENDPOINT

N-Able, BitDefender GravityZone y BitDefender Total Security.



ACCESO REMOTO Y ESCRITORIO REMOTO

AnyDesk, Bomgar, ConnectWise Control / ScreenConnect, RustDesk, Splashtop, Supremo, y TeamViewer (aunque XECURA RMM también ofrece su propia funcionalidad similar a TeamViewer1)



OTRAS HERRAMIENTAS

Zammad y Dashy

Estas integraciones aseguran que XECURA RMM pueda ser el centro de una estrategia de gestión de TI integral, trabajando armoniosamente con el ecosistema de software existente.



CARACTERÍSTICAS DE LICENCIAMIENTO

XECURA RMM adopta un modelo de licenciamiento basado en la cantidad de endpoints gestionados, lo que permite a las empresas y entidades gubernamentales adquirir únicamente lo que realmente necesitan, sin costos ocultos ni pagos innecesarios. Este esquema ofrece:



ESCALABILIDAD FLEXIBLE

Puedes aumentar o reducir licencias según el crecimiento de tu infraestructura.



SIMPLICIDAD COMERCIAL

Una estructura clara que facilita la planificación presupuestal y las compras públicas.



ACCESIBILIDAD ECONÓMICA

Ideal para organizaciones que buscan soluciones profesionales sin comprometer su inversión.



LICENCIAS POR DISPOSITIVO

No pagas por usuarios o servidores, solo por los equipos que deseas gestionar.

El modelo de licenciamiento de XECURA RMM está diseñado para adaptarse a la realidad de cada organización, permitiendo control de costos, flexibilidad operativa y expansión segura.

SOPORTE TÉCNICO



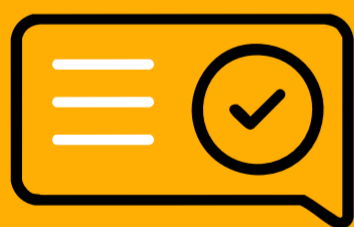
En XECURA RMM, el soporte técnico no es tercerizado ni automatizado de forma genérica. Contamos con un equipo propio de especialistas certificados en gestión de infraestructura, automatización y ciberseguridad, que interviene directamente en la atención y solución de incidentes.



Detectar y resolver problemas críticos en tiempo real



Implementar scripts personalizados para mantenimiento preventivo.



Responder con rapidez, precisión y enfoque humano.



Brindar asesoría continua para optimizar el rendimiento de la plataforma.



Guiar al cliente en la configuración de alertas, actualizaciones y políticas de seguridad.

Además, al estar detrás de la solución XECURA RMM, nuestro equipo conoce a fondo cada módulo y funcionalidad, garantizando una respuesta más eficiente que cualquier soporte tercerizado o genérico.

En XECURA RMM no solo ofrecemos una herramienta, sino también el respaldo de expertos que la dominan, la actualizan y te acompañan.



BONDADDES Y BENEFICIOS

XECURA RMM es una herramienta de monitoreo y gestión remota (RMM) diseñada para ofrecer una solución integral y eficiente en la administración de infraestructuras de TI. Sus principales bondades y beneficios incluyen:

1. GESTIÓN REMOTA INTEGRAL Y EFICIENTE

CONTROL TOTAL DEL ENDPOINT

Facilita la resolución de problemas y la gestión de activos sin necesidad de presencia física, gracias a su capacidad de control remoto tipo TeamViewer, shell remota en tiempo real, y un explorador de archivos remoto para descargar y cargar ficheros.



AUTOMATIZACIÓN AVANZADA

Permite la ejecución remota de comandos y scripts en diversos lenguajes (bash, batch, powershell, python, nushell y deno), y cuenta con un programador de tareas automatizadas, lo que optimiza las operaciones rutinarias y mejora significativamente la eficiencia operativa.



DESPLIEGUE Y ACTUALIZACIÓN SIMPLIFICADOS

Agiliza la instalación remota de software vía Chocolatey y la gestión de parches de Windows, asegurando que los sistemas estén siempre actualizados y protegidos contra vulnerabilidades.



VISIBILIDAD DETALLADA DEL INVENTARIO

Proporciona un inventario completo de hardware y software, esencial para la auditoría, la planificación de recursos y la toma de decisiones estratégicas.

2. MONITOREO PROACTIVO Y ALERTAS TEMPRANAS

CHEQUEOS AUTOMATIZADOS Y ALERTAS PERSONALIZABLES

Ofrece chequeos automatizados de CPU, disco, memoria, servicios, scripts y logs de eventos, con alertas configurables por email, SMS y webhooks. Esto permite una detección temprana de problemas y una respuesta rápida, minimizando el tiempo de inactividad de los sistemas.



VISOR DE LOGS DE EVENTOS

Acceso directo a los logs de eventos para una rápida depuración y diagnóstico de incidencias.

3. AMPLIA COMPATIBILIDAD E INTEGRACIÓN ROBUSTA

COBERTURA MULTIPLATAFORMA

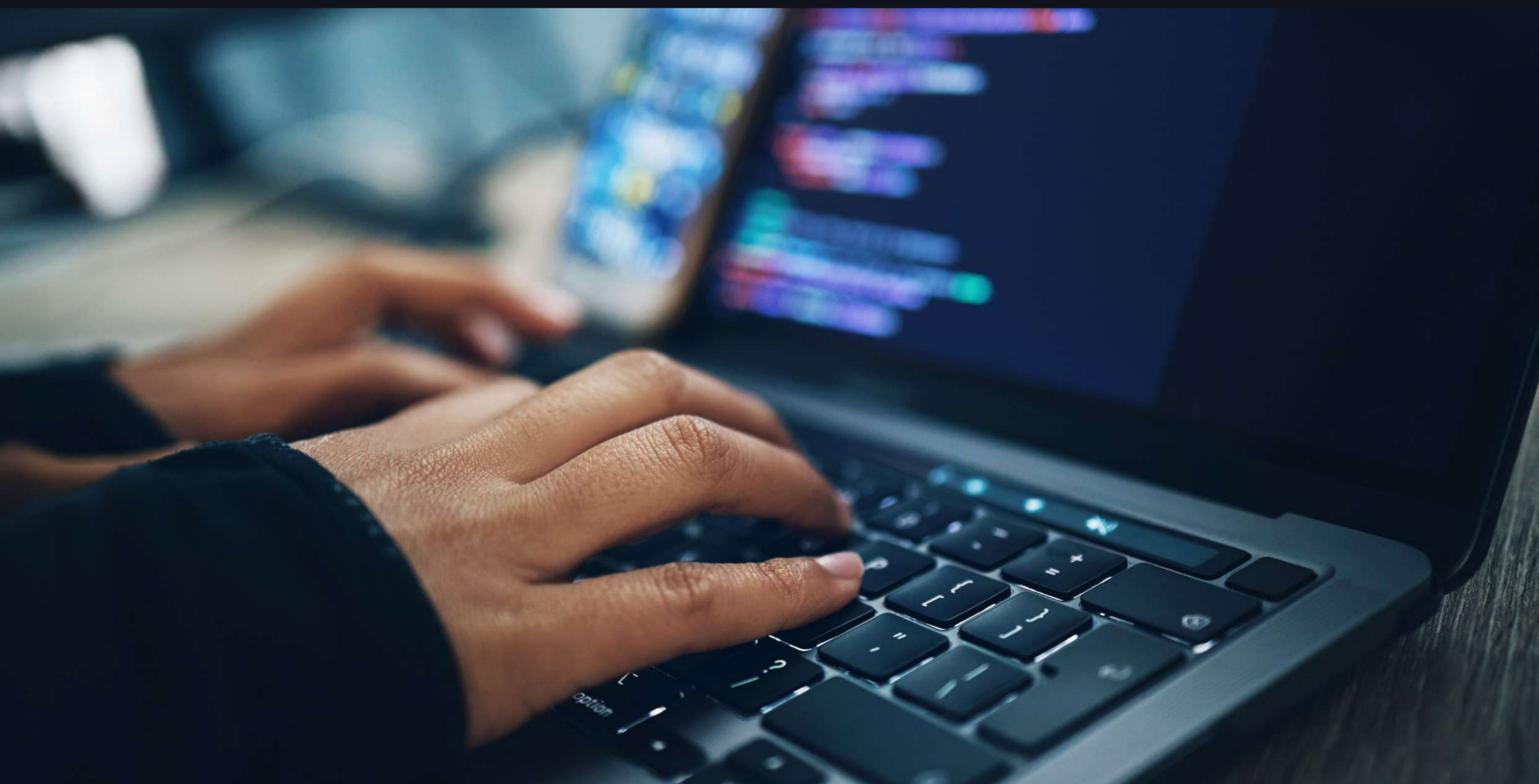
Soporta una amplia variedad de sistemas operativos, incluyendo múltiples versiones de Windows (escritorio y servidor), distribuciones Linux que utilizan systemd (como Debian, Ubuntu, CentOS, Synology) y sistemas Mac (con procesadores Intel de 64 bits y Apple Silicon), lo que lo hace ideal para entornos de TI heterogéneos.



ECOSISTEMA CONECTADO



Se integra fundamentalmente con MeshCentral para un control y conectividad remota robustos, y es compatible con numerosas herramientas populares de terceros como AnyDesk, ConnectWise Control, Splashtop, TeamViewer, BitDefender, Zammad, y Dashy, permitiendo a los usuarios aprovechar sus inversiones existentes y expandir las funcionalidades.





Permite la ejecución remota de comandos y scripts en diversos lenguajes, lo que ofrece una gran flexibilidad para la creación de automatizaciones personalizadas. Los lenguajes de scripting soportados por XECURA RMM incluyen:

- **BASH**
- **BATCH**
- **POWERSHELL**
- **PYTHON**
- **NUSHELL**
- **DENO**

Además de la ejecución de scripts, XECURA RMM cuenta con un programador de tareas automatizadas para ejecutar scripts en una agenda, y permite el uso de scripts para chequeos automatizados con alertas. También dispone de un repositorio de Scripts Comunitarios (Community Scripts).

Basándose en las categorías de scripts disponibles en la web de Xcitium, estos son los tipos de procedimientos y automatizaciones que XECURA RMM puede gestionar y para los cuales se pueden crear o adaptar scripts:

1. GESTIÓN DE ACTUALIZACIONES DE WINDOWS

Incluye la gestión de parches de Windows y reportes relacionados.

2. SEGURIDAD Y RECUPERACIÓN DE DISPOSITIVOS ROBADOS

Como determinar la ubicación aproximada de una computadora.

3. SCRIPTS PARA MACOS (MAC SCRIPTS)

XECURA RMM soporta agentes para Mac (Intel de 64 bits y Apple Silicon)⁶⁷. Esto permite realizar acciones como configurar ajustes de seguridad del navegador, descargar y copiar archivos, obtener inventario de software y listar usuarios con acceso de administrador, así como recolectar logs o deshabilitar logging.



MONITOREO GENERAL

Cheques de CPU, disco, memoria, servicios, logs de eventos, y scripts personalizados con alertas.

CONFIGURACIÓN DE COMPUTADORAS

Como la configuración de URL a bloquear en navegadores5 o el cambio del nombre del PC.



GESTIÓN DE ARCHIVOS/CARPETAS

Incluye un explorador de archivos remoto para descargar y cargar archivos.

SOFTWARE Y APLICACIONES

Instalación remota de software vía Chocolatey e inventario de hardware y software.



SCRIPTS DE DOMINIO

Tareas relacionadas con la gestión de dominios.

ACCIONES REMOTAS

Ejecución de comandos y scripts remotos.



GESTIÓN DE DISCOS

Monitoreo y acciones sobre discos.

BITLOCKER

Gestión y monitoreo relacionados con Bitlocker.



SERVICIOS/PROCESOS

Gestión de servicios.



INFORMES Y CORREO ELECTRÓNICO

Módulo de informes personalizables y alertas por email/SMS/Webhooks.

OFFBOARDING Y ONBOARDING

Automatización de procesos para la entrada y salida de usuarios.



REDES

Tareas relacionadas con la configuración y monitoreo de red.

PARCHEO

Gestión de parches de Windows.



MANTENIMIENTO (SERVIDOR Y ESCRITORIO)

Tareas de mantenimiento general.



COPIA DE SEGURIDAD Y RECUPERACIÓN



CHEQUEOS DE ESTADO ÚNICOS



GESTIÓN DE USUARIOS



MIGRACIÓN

Estas categorías demuestran la versatilidad de XECURA RMM para automatizar y gestionar una infraestructura de TI completa a través de scripts y funciones incorporadas.



&POR QUÉ ELEGIR XECURA RMM?

Xecura RMM representa una evolución en la gestión de infraestructura TI, ofreciendo una solución poderosa, flexible y segura que permite al equipo de tecnología operar con inteligencia, rapidez y autonomía. Su implementación asegura una mejora tangible en la capacidad de respuesta, la estabilidad de los sistemas y el cumplimiento de los objetivos estratégicos de TI de la organización.

PLATAFORMA DE MONITOREO Y GESTIÓN REMOTA DE INFRAESTRUCTURA TI

 info@xecura.com.pe

 994444344